

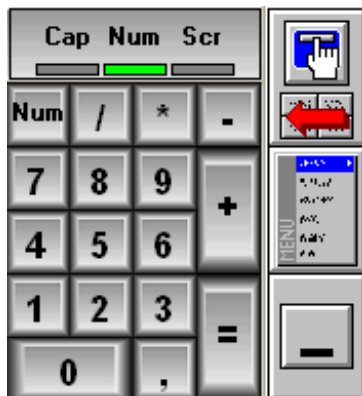
Carolo Knowledge Base

KB 08 Wie kann man Panels ausblenden?

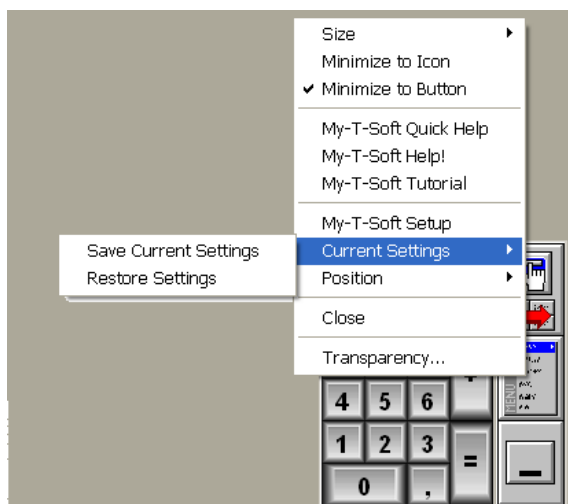
- (1) Die Vorgehensweise soll anhand eines praktischen Beispiels erklärt werden. In diesem Beispiel soll die Tastatur auf das numerische Tastenfeld und das Setup-Panel reduziert werden. Gezeigt wird hier der direkte Weg, ohne über das Setup zu gehen.



- (2) Klicken Sie auf die blauen Schaltflächen: [Keybd] und [Edit] und danach auf die Schaltfläche [Roter Pfeil links]. Ihre Tastatur wird jetzt minimiert zu:



- (3) Zum Sichern der Konfiguration wählen Sie jetzt „Save current Settings“. Bei jedem Start von My-T-Soft wird jetzt diese Konfiguration nun automatisch geladen.



Carolo Knowledge Base

- (4) Noch weiter können Sie gehen, wenn die Tastatur gegen Änderungen abgesichert und das Setup-Panel durch ein kundenspezifisches Logo (Serie von Bitmaps verschiedener Größe) ersetzt wird. Weitere Infos hierzu finden Sie in unser Knowledge Base unter Punkt 12.

